

Moc. do mat. z pustymi przest. K, KD, KDH, KDR, KM

Uniwersalne mocowanie do zastosowań w pustych przestrzeniach.

INFORMACJE OGÓLNE



Mocowanie do materiałów z pustymi przestrzeniami K, KD, KDH, KM

Mocowanie do materiałów z pustymi przestrzeniami KDR

Zastosowanie:

- Płyty budowlane
- Płyty gipsowo-kartonowe
- Płyty wiórowe
- Pustaki betonowe

Do mocowania:

- Obrazów
- Lamp
- Urządzeń elektrycznych
- Szafek na klucze
- Półek ściennych
- Uchwytów na ręczniki
- Luster
- Karniszy
- Obejm kablowych i rurowych
- Tras kablowych



OPIS PRODUKTU

Mocowanie nylonowe K 54

- Mocowanie do materiałów z pustymi przestrzeniami z elementem uchylnym przystosowanym do wkrętów do drewna o średnicy 4mm

Mocowanie sprężyste KD/ KDH 3/4

- Blokowanie dzięki sile sprężystości wewnątrz pustej przestrzeni.

Mocowanie samouchylne KD/ KDH 5/6/8

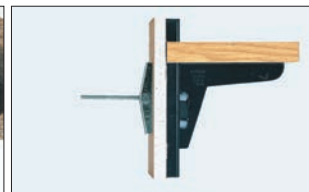
- Zablockowanie następuje samoczynnie po włożeniu do pustej przestrzeni.

KM 10

- Specjalnie przystosowane do mocowania umywalk i pisuarów do pionowych ścian z pustymi przestrzeniami.

Zalety/Korzyści

- Wstępny montaż mocowania nylonowego K54 umożliwia wielokrotny montaż i demontaż mocowanego elementu.
- Mocowania KD i KDH i KDR są specjalnie przystosowane do mocowania w podłożach z pustymi przestrzeniami o niewielkiej głębokości.
- Wszystkie KD i KDH/KDR są w całości ocynkowane i chro-



mowane, dla zapewnienia wysokiej odporności korozyjnej.

- Długie pręty gwintowane umożliwiają mocowanie w bardzo grubych podłożach.

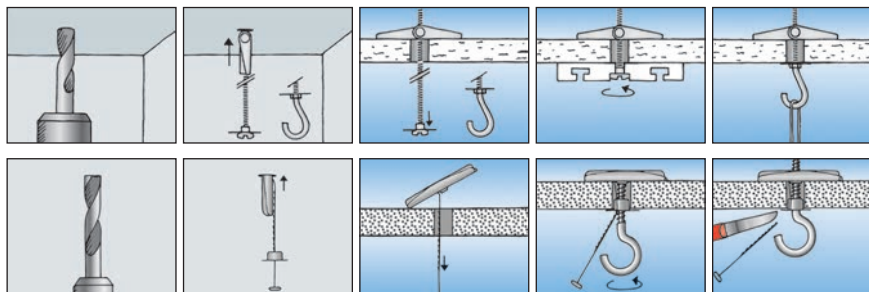
MONTAŻ

Rodzaj montażu

- Montaż wstępny

Informacje montażowe

- Należy przestrzegać min. głębokości pustej przestrzeni oraz grubości podłoża.
- Mocowanie KD 5-8, KDH 5-8, KDR 5/6 jak również KM 10 nie mogą być instalowane w pozycji skierowanej w dół (np. w podłodze).



STANDARDY

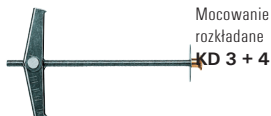
Inf. na temat wymagań prawnych dotyczących mocowań znajdują się na str. 20 pod hasłem APROBATY

DANE TECHNICZNE

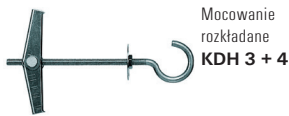
Mocowanie nylonowe **K 54**



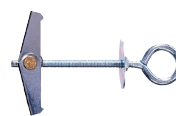
Typ	Art-Nr	Wierćto- \varnothing	Maks. grubość płyty	Min. przestrzeń za płytą	Długość kołka	Pasuje do gwintu	Ilość w opakowaniu
		d_0 [mm]	d_p [mm]	a [mm]	l [mm]	M	szt.
K 54	050323	10	65	58	125	wkręt 4mm	25



Mocowanie rozkładane **KD 3 + 4**



Mocowanie rozkładane **KDH 3 + 4**



Mocowanie rozkładane **KDR 4**

Typ	Art-Nr	Wierćto- \varnothing	Maks. grubość płyty	Min. przestrzeń za płytą	Długość kołka	Pasuje do gwintu	Ilość w opakowaniu
		d_0 [mm]	d_p [mm]	a [mm]	l [mm]	M	szt.
KD 3	080181	12	65	27	95	M 3 x 90	50
KDH 3	080182	12	51	27	105	M 3 x 80	25
KD 3 B	080192	12	65	27	95	M 3 x 90	10
KD 4	080183	14	69	34	105	M 4 x 100	25
KDH 4	080184	14	35	34	95	M 4 x 70	25
KD 4 B	080193	14	69	34	105	M 4 x 100	10



Metalowe mocowanie uchylne **KD 5 + 6 + 8**

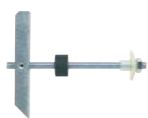


Metalowe mocowanie uchylne **KDH 5 + 6 + 8**



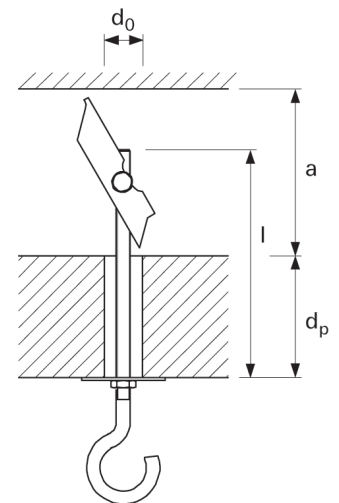
Metalowe mocowanie uchylne **KDR 5 / KDR 6**

Typ	Art-Nr	Wierćto- \varnothing	Maks. grubość płyty	Min. przestrzeń za płytą	Długość kołka	Pasuje do gwintu	Ilość w opakowaniu
		d_0 [mm]	d_p [mm]	a [mm]	l [mm]	M	szt.
KD 5	080187	16	63	70	100	M 5 x 100	25
KDH 5	080188	16	60	70	130	M 5 x 90	20
KD 6	080185	16	63	70	100	M 6 x 100	25
KDH 6	080186	16	60	70	130	M 6 x 100	20
KD 8	080178	20	55	75	100	M 8 x 100	20
KDH 8	080179	20	55	75	130	M 8 x 100	20



Metalowe mocowanie uchylne **KM 10**

Typ	Art-Nr	Wierćto- \varnothing	Maks. grubość płyty	Min. przestrzeń za płytą	Długość kołka	Wkręt	Ilość w opakowaniu
		d_0 [mm]	d_p [mm]	a [mm]	l [mm]	$d_s \times l_s$ [mm]	szt.
KM 10	050326	30	90	140	240	M 10 x 180	25



Moc. w pustych przestrzeniach

OBCIĄŻENIA

Zalecane obciążenia F_{rec} [kN] (F_{rec} zawiera współczynnik bezpieczeństwa 4)

K 54 *	Zerwanie gwintu nylonowego	0,11
KD 3		0,14
KD 4		0,29
KD 5		0,43
KD 6		0,50
KD 8		1,93
KM 10		1,86

* Współczynnik bezpieczeństwa 7

Zalecane obciążenia F_{rec} [kN] (F_{rec} zawiera współczynnik bezpieczeństwa 4)

KDH 3 **	odgięcie się haka	0,05
KDH 4 **		0,20
KDH 5 **		0,30
KDH 6 **		0,50
KDH 8 **		0,75

** Bezpieczeństwo zagięcia.